



ESTIMACIONES AGRÍCOLAS

Informe semanal al
23 de junio de 2016



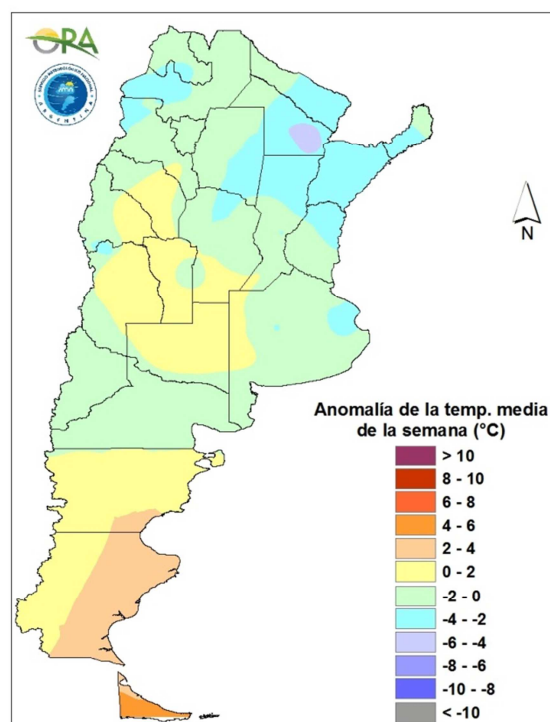
ÍNDICE

- Temperaturas
- Precipitaciones
- Estado de las reservas hídricas
- Humedad y estado de los cultivos



TEMPERATURAS

En el sur de la Patagonia las temperaturas fueron superiores a lo normal. En el noreste del país fueron inferiores a lo normal para mediados de junio. Las heladas afectaron la Patagonia, gran parte de la región pampeana y de Cuyo e inclusive se registraron mínimas bajo cero en el centro de Chaco. En gran parte del Litoral y noreste del país las mínimas estuvieron cercanas al umbral de helada. Las máximas superaron los 25°C en Formosa.



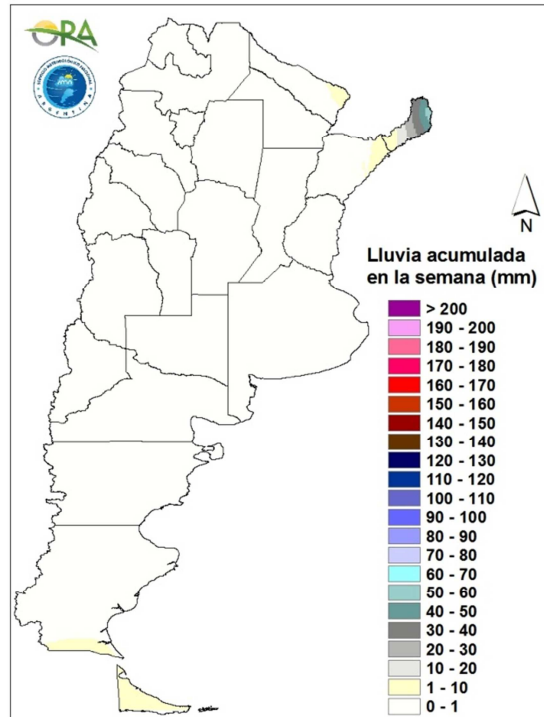
Anomalía de la temperatura media de la semana

En los próximos días, las temperaturas se mantendrán por debajo de lo normal en el norte argentino. Hasta el jueves se pronostica temperatura en leve aumento en el norte y centro del país. Luego, a partir del viernes podría darse un descenso de la temperatura en el centro del país que duraría hasta el lunes/martes. En el norte argentino este descenso térmico se sentiría a partir del domingo. La zona con riesgo de heladas abarca Cuyo, región pampeana y sur del Litoral, además de la Patagonia.



PRECIPITACIONES

Prácticamente no se registraron precipitaciones en territorio continental argentino. Solamente se pueden mencionar las lluvias registradas en Misiones entre jueves y sábado.

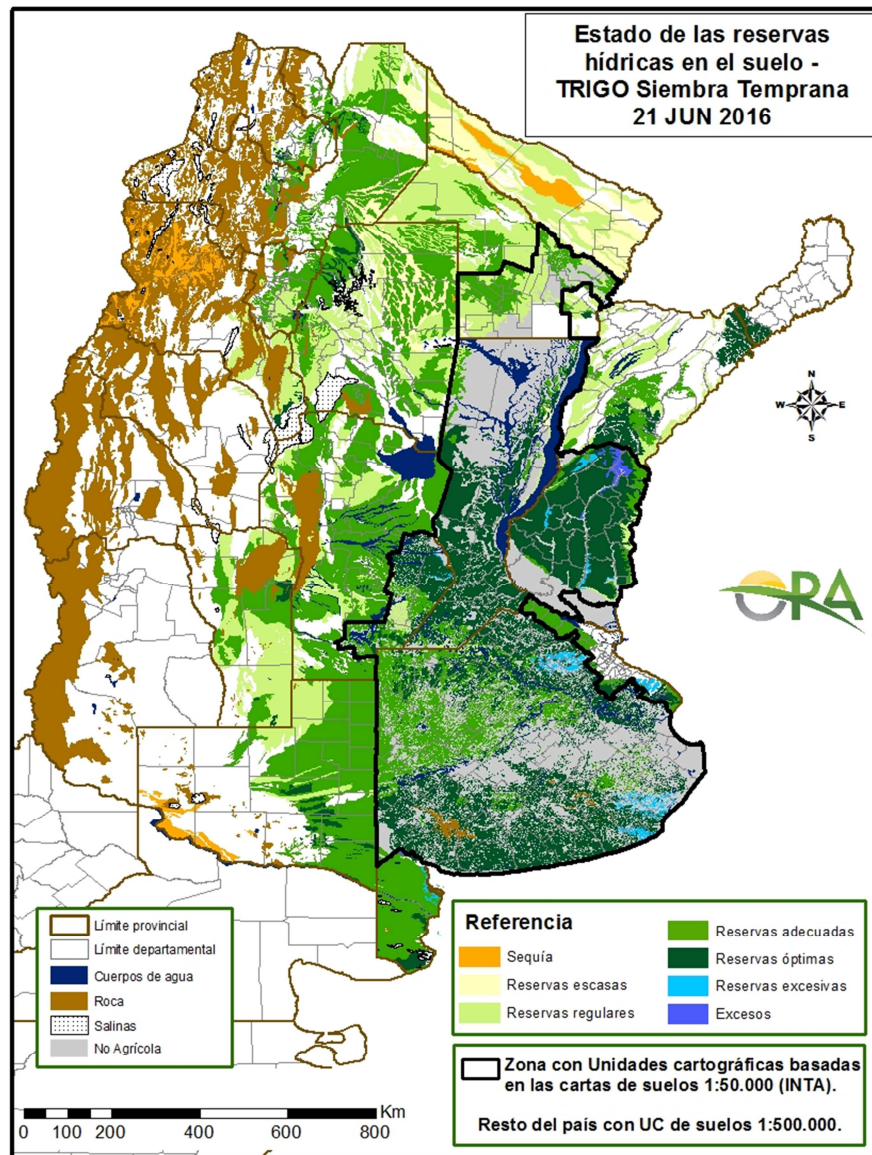


Precipitaciones acumuladas en la semana

Se esperan precipitaciones en el noreste del país y en la Patagonia. En el noreste del país, entre viernes y domingo, se registrarían en Formosa, Chaco, Misiones y el norte de Corrientes. Entre miércoles y jueves se esperan precipitaciones en Santa Cruz y el sector cordillerano de la Patagonia. También se abre un gran panorama de incertidumbre ante la discordancia entre distintos modelos de previsión del tiempo con respecto a las lluvias que podrían registrarse entre sábado y lunes. Algunos modelos prevén la ocurrencia de abundantes precipitaciones en el este y norte de la región pampeana.

ESTADO DE LAS RESERVAS HÍDRICAS

Las reservas simuladas para trigo sembrado en fechas tempranas (ver http://www.ora.gov.ar/riesgo_fenologia.php) indica que predominan las buenas condiciones de humedad en el suelo en toda la región pampeana. Restan algunos excesos en el sur y este de Buenos Aires. En el norte del país, la falta de lluvias típica de la época del año sigue manteniendo en condiciones regulares a escasas de agua los suelos de Chaco y Formosa.



Mapa de reservas hídricas hecho a partir de datos meteorológicos del SMN y del INTA e información de suelos del INTA.



EVOLUCIÓN DE LA SUPERFICIE SEMBRADA Y COSECHADA

AVANCE DE LA COSECHA DE MANI										
CAMPAÑA: 2015/2016(*)										
DELEGACION	TIPO	AREA SEMBRADA Has	19/05 %	26/05 %	02/06 %	09/06 %	16/06 %	23/06 %	AREA PERDIDA Has	AREA COSECHADA Has
CORRIENTES	Colorado	-	-	-	-	-	-	-	-	-
	Rosado	0	-	-	-	-	-	-	-	-
	Total	0	-	-	-	-	-	-	-	-
	14/15	-	-	-	-	-	-	-	-	-
BUENOS AIRES	Colorado	-	-	-	-	-	-	-	-	-
	Rosado	1.000	-	-	-	-	-	100	-	1.000
	Total	1.000	-	-	-	-	-	100	-	1.000
	14/15	1.500	77	80	100	100	100	100	-	-
JUJUY	Colorado	-	-	-	-	-	-	-	-	-
	Rosado	588	70	78	84	100	100	100	-	590
	Total	588	70	78	84	100	100	100	-	590
	14/15	588	45	65	70	95	100	100	-	-
SALTA	Colorado	-	-	-	-	-	-	-	-	-
	Rosado	8.130	70	78	85	95	100	100	-	8.130
	Total	8.130	70	78	85	95	100	100	-	8.130
	14/15	8.130	45	65	70	95	100	100	-	-
SANTA FE	Colorado	-	-	-	-	-	-	-	-	-
	Rosado	400	-	-	-	100	100	100	200	200
	Total	400	-	-	-	100	100	100	200	200
	14/15	1.100	22	25	27	38	67	82	-	-
SAN LUIS	Colorado	-	-	-	-	-	-	-	-	-
	Rosado	9.950	-	13	13	15	47	73	-	7.310
	Total	9.950	-	13	13	15	47	73	-	7.310
	14/15	9.950	40	55	57	58	69	70	-	-
LA PAMPA	Colorado	-	-	-	-	-	-	-	-	-
	Rosado	13.950	-	-	-	7	34	72	300	9.800
	Total	13.950	-	-	-	7	34	72	-	9.800
	14/15	8.800	-	-	-	26	73	100	-	-
Laboulaye	Colorado	-	-	-	-	-	-	-	-	-
	Rosado	143.000	15	45	64	75	81	94	1.000	132.910
	Total	143.000	15	45	64	75	81	94	1.000	132.910
Marcos Juarez	Colorado	0	-	-	-	-	-	-	-	0
	Rosado	12.000	-	-	4	16	51	78	500	8.910
	Total	12.000	-	-	4	16	51	78	500	8.910
Río Cuarto	Colorado	-	-	-	-	-	-	-	-	-
	Rosado	142.350	6	8	10	12	19	24	3.000	33.100
	Total	142.350	6	8	10	12	19	24	3.000	33.100
Villa María	Colorado	-	-	-	-	-	-	-	-	-
	Rosado	69.280	16	35	43	50	64	74	-	51.430
	Total	69.280	16	35	43	50	64	74	-	51.430
CORDOBA	Colorado	0	-	-	-	-	-	-	-	-
	Rosado	366.630	11	27	37	44	53	63	4.500	226.350
	Total	366.630	11	27	37	44	53	63	4.500	226.350
	13/14	374.850	65	73	80	91	93	93	-	-
TOTAL PAIS	Colorado	0	-	-	-	-	-	-	-	-
	Rosado	400.648	12	27	36	43	53	64	4.700	253.380
	Total	400.648	12	27	36	43	53	64	4.700	253.380
	14/15	424.678	62	70	77	88	92	93	-	-

(*) Cifras provisorias

La AREAS están expresadas en hectáreas.

ESTIMACIONES AGRICOLAS

Ministerio de AGROINDUSTRIA



AVANCE DE LA COSECHA DE MAIZ

CAMPAÑA: 2015/2016(*)

DELEGACION		AREA SEMBRADA Ha	19/05 %	26/05 %	02/06 %	09/06 %	16/06 %	23/06 %	AREA NO COSECHABLE Ha	AREA COSECHADA Ha
Bahía Blanca		17.300	-	-	-	-	-	-	11.230	-
Bolívar		144.000	10	10	14	20	33	50	9.000	68.000
Bragado		96.500	60	65	70	75	90	95	14.660	77.750
Gral. Madariaga		92.500	9	13	33	36	48	56	1.000	50.970
Junín		109.000	80	85	90	95	95	98	18.700	88.490
La Plata		23.500	43	54	59	63	74	84	8.000	12.980
Lincoln		199.000	55	65	71	75	77	79	14.000	146.150
Pehuajó		259.450	42	52	55	58	65	81	62.250	160.090
Pergamino		76.150	68	73	79	84	92	100	800	75.350
Pigüé		78.000	40	60	60	65	65	70	27.000	35.700
Salliqueló		125.000	1	1	5	10	20	22	75.000	11.000
Tandil		148.500	-	-	-	-	-	-	92.900	-
Tres Arroyos		130.000	-	-	-	-	-	-	-	-
25 de Mayo		120.000	56	65	65	70	96	96	19.500	96.640
BUENOS AIRES	15/16	1.618.900	37	43	47	51	58	65	354.040	823.120
	14/15	1.561.250	59	65	69	78	81	86	-	-
Laboulaye		367.000	76	85	91	93	94	96	55.000	299.330
Marcos Juárez		168.000	52	62	67	68	83	86	28.000	120.900
Río Cuarto		415.400	14	15	16	18	19	20	84.500	66.180
San Francisco		454.000	15	18	23	26	30	36	47.000	144.690
Villa María		298.200	5	5	5	7	8	8	70.000	19.050
CORDOBA	15/16	1.702.600	30	34	38	40	43	46	284.500	650.150
	14/15	1.879.800	47	50	54	55	58	64	-	-
Paraná		71.500	100	100	100	100	100	100	12.100	59.400
Rosario del Tala		141.000	87	89	92	94	96	98	11.000	127.190
ENTRE RIOS	15/16	212.500	91	93	95	96	97	99	23.100	186.590
	14/15	239.200	97	97	99	99	99	99	-	-
General Pico		388.900	51	56	58	63	68	73	177.400	154.670
Santa Rosa		134.000	-	2	6	8	13	22	14.000	26.290
LA PAMPA	15/16	522.900	33	37	39	43	48	55	191.400	180.960
	14/15	370.400	55	61	64	66	72	74	-	-
Avellaneda		84.000	27	27	27	27	27	27	16.300	18.370
Cañada de Gómez		126.000	68	68	68	68	68	68	40.000	58.480
Casilda		51.800	70	70	70	70	70	70	-	36.260
Rafaela		135.000	52	52	52	52	52	57	48.000	49.590
Venado Tuerto		125.000	45	50	60	75	82	87	8.000	101.790
SANTA FE	15/16	521.800	52	53	56	60	62	65	112.300	264.490
	14/15	685.850	56	58	58	59	63	67	-	-
CATAMARCA		8.400	19	24	30	35	50	62	300	5.020
CORRIENTES		12.000	-	-	-	-	20	30	2.000	3.000
CHACO (Pcia. R. S. Peña)		94.830	-	1	2	3	23	27	13.030	21.780
CHACO (Charata)		75.000	2	2	5	6	7	18	1.870	13.250
FORMOSA		38.390	-	-	-	-	20	30	16.390	6.600
JUJUY		7.130	-	-	-	-	-	-	500	-
MISIONES		23.520	89	93	95	97	98	100	830	22.690
SALTA		232.856	-	-	-	-	-	-	16.000	-
SAN LUIS		265.000	8	8	8	10	11	39	19.000	95.300
SANTIAGO del ESTERO		135.000	-	21	32	43	43	50	1.200	66.450
SGO del ESTERO (Quimilí)		530.000	-	-	5	8	16	23	25.000	114.380
TUCUMAN		65.350	0	0	1	1	7	17	2.880	10.920
TOTAL PAIS	15/16	6.066.176	29	32	36	39	44	49	1.064.340	2.464.700
	14/15	6.033.450	46	49	52	56	59	63	-	-
(*) Cifras Provisorias Las AREAS están expresadas en hectáreas. ESTIMACIONES AGRICOLAS Min. De Agroindustria										



AVANCE DE LA COSECHA DE SOJA											
CAMPAÑA: 2015/2016 (*)											
DELEGACION		AREA SEMBRADA Ha	19/05 %	26/05 %	02/06 %	09/06 %	16/06 %	23/06 %	AREA PERDIDA Ha	AREA FORRAJE Ha	AREA COSECHADA Ha
Bahía Blanca	1ª	-	-	-	-	-	-	-	-	-	-
	2ª	-	-	-	-	-	-	-	-	-	-
Bolivar	1ª	320.000	81	88	92	100	100	100	-	-	320.000
	2ª	85.150	11	16	30	42	77	100	-	-	85.150
Bragado	1ª	461.640	90	95	100	100	100	100	-	-	461.640
	2ª	89.370	50	60	60	65	95	100	-	-	89.370
	F	7.430	-	-	-	-	-	-	-	7.430	-
Gral. Madariaga	1ª	105.400	81	85	98	99	100	100	-	-	105.400
	2ª	18.700	7	12	41	45	91	100	1.700	-	17.000
Junín	1ª	508.000	80	90	95	95	100	100	-	-	508.000
	2ª	81.900	40	60	95	95	95	100	-	-	81.900
La Plata	1ª	72.285	79	88	92	97	100	100	-	-	72.285
	2ª	26.459	19	27	32	46	60	80	-	-	21.165
	F	3.500	-	-	-	-	-	-	-	3.490	-
Lincoln	1ª	762.000	72	82	92	95	96	98	15.500	-	729.629
	2ª	185.200	59	72	85	87	93	97	7.408	-	172.049
	F	15.500	-	-	-	-	-	-	-	15.500	-
Pehuajó	1ª	566.900	70	80	87	90	100	100	26.600	-	540.300
	2ª	172.200	19	33	52	54	100	100	-	-	172.200
	F	16.500	-	-	-	-	-	-	-	16.500	-
Pergamino	1ª	722.400	89	95	100	100	100	100	-	-	722.400
	2ª	144.200	46	50	76	78	95	100	-	-	144.200
	F	-	-	-	-	-	-	-	-	-	-
Pigüé	1ª	149.000	40	60	60	65	65	70	2.500	-	102.550
	2ª	17.300	25	40	40	45	45	55	200	-	9.446
Salliqueló	1ª	260.000	72	85	87	90	92	100	-	-	260.000
	2ª	42.000	3	28	30	35	40	82	-	-	34.301
	F	5.000	-	-	-	-	-	-	-	5.000	-
Tandil	1ª	518.500	95	95	95	95	95	90	12.000	-	481.175
	2ª	210.000	22	22	22	22	22	57	6.500	-	116.667
Tres Arroyos	1ª	500.000	25	25	30	30	35	48	-	-	238.500
	2ª	300.000	-	-	-	-	-	8	-	-	22.650
25 de Mayo	1ª	439.500	81	100	100	100	100	100	7.400	-	432.100
	2ª	59.000	17	28	28	50	96	96	2.650	-	53.978
BUENOS AIRES	15/16	6.865.034	65	68	78	80	85	89	82.458	47.920	5.994.055
	14/15	6.584.272	87	84	96	98	99	99	-	-	-
Laboulaye	1ª	675.000	82	90	95	100	100	100	20.000	-	655.000
	2ª	125.000	2	10	50	72	80	90	5.000	-	108.000
M. Juárez	1ª	974.800	92	98	99	99	100	100	149.700	-	825.100
	2ª	235.000	85	90	96	98	99	99	5.500	-	226.953
	F	100	-	-	-	-	-	-	-	100	-
Río Cuarto	1ª	1.349.200	54	76	76	78	95	98	21.000	-	1.301.902
	2ª	81.000	10	46	46	48	86	97	2.500	-	76.667
S. Francisco	1ª	1.069.000	66	86	92	95	98	100	87.900	-	981.100
	2ª	355.500	23	46	56	58	89	95	-	-	335.983
V. María	1ª	771.200	76	87	95	100	100	100	3.600	-	767.600
	2ª	174.400	18	70	85	90	93	97	900	-	167.844
CORDOBA	15/16	5.810.200	64	81	86	89	97	99	296.100	100	5.445.549
	14/15	5.413.330	96	98	99	99	100	100	-	-	-
Paraná	1ª	392.000	86	100	100	100	100	100	102.500	-	289.500
	2ª	117.000	51	78	91	95	100	100	25.000	-	92.000
R. del Tala	1ª	900.000	68	85	96	99	100	100	53.000	-	847.000
	2ª	120.000	45	70	88	95	100	100	3.500	-	116.500
	F	-	-	-	-	-	-	-	-	-	-
ENTRE RIOS	15/16	1.529.000	69	86	96	98	100	100	184.000	-	1.345.000
	14/15	1.564.990	97	99	99	100	100	100	-	-	-
General Pico	1ª	396.700	69	79	82	91	96	98	17.400	-	370.235
	2ª	34.200	-	-	13	33	55	80	2.100	-	25.619
Santa Rosa	1ª	90.000	42	48	49	55	77	84	-	-	75.438
	2ª	22.000	-	2	2	6	17	28	-	-	6.259
LA PAMPA	15/16	542.900	57	66	69	78	86	91	19.500	-	477.551
	14/15	484.900	60	70	79	91	95	100	-	-	-
Avellaneda	1ª	161.500	50	61	86	96	98	100	24.900	-	136.600
	2ª	54.300	13	26	58	86	90	94	9.700	-	42.067
C.de Gómez	1ª	730.000	75	80	81	84	96	100	160.000	-	570.000
	2ª	229.500	35	50	53	55	100	100	-	-	229.500
Casilda	1ª	609.500	87	94	99	99	99	100	34.600	-	574.900
	2ª	121.600	82	87	98	99	100	100	-	-	121.600
Rafaela	1ª	730.000	65	78	85	90	96	99	50.000	-	676.192
	2ª	145.000	35	53	65	73	84	95	20.000	-	119.325
V. Tuerto	1ª	552.245	92	98	100	100	100	100	37.085	-	515.160
	2ª	92.000	30	40	60	70	95	98	9.300	-	81.046
SANTA FE	15/16	3.425.645	70	79	86	89	97	99	345.585	-	3.066.390
	14/15	3.224.550	97	99	99	99	100	100	-	-	-
CATAMARCA		24.400	56	66	70	85	91	100	-	-	24.400
CORRIENTES		15.000	60	70	75	80	90	100	-	-	15.000
PCIA. R. S. PEÑA		193.940	57	84	96	96	100	100	10.703	-	183.237
CHARATA (Chaco)		358.000	43	59	76	87	93	99	9.000	-	346.103
FORMOSA		15.035	70	80	90	95	100	100	-	-	15.035
JUJUY		6.840	65	65	70	81	99	99	-	-	6.745
MISIONES		1.550	100	100	100	100	100	100	35	-	1.515
SALTA		441.140	65	65	70	80	89	99	-	-	436.287
SAN LUIS	1º	395.500	67	76	76	78	95	99	8.800	-	382.833
	2º	1.150	52	69	69	71	100	100	-	-	1.150
S. ESTERO		134.500	73	93	100	100	100	100	-	-	134.500
QUIMILI (S. del Est.)		730.000	64	70	94	96	100	100	40.000	-	690.000
TUCUMAN		192.600	56	75	78	86	93	100	370	-	192.230
TOTAL PAIS	15/16	20.682.434	65	75	83	86	93	95	996.551	48.020	18.757.580
	14/15	19.792.100	89	90	96	98	99	99	-	-	-

(*) Cifras provisórias
Las áreas están expresadas en hectáreas
ESTIMACIONES AGRICOLAS
Min. De Agroindustria



AVANCE DE LA COSECHA DE SORGO

CAMPAÑA: 2015/2016(*)

DELEGACION		AREA SEMBRADA Has	19/05 %	26/05 %	02/06 %	09/06 %	16/06 %	23/06 %	AREA NO COSECHABLE Has	AREA COSECHADA Has
Bahía Blanca		3.950	-	-	-	-	-	-	3.950	-
Bolívar		8.000	-	-	-	-	-	100	-	8.000
Bragado		2.559	20	25	50	55	100	100	671	1.890
General Madariaga		-	-	-	-	-	-	-	-	-
Junín		11.100	40	45	90	95	100	100	2.700	8.400
La Plata		6.500	19	25	30	43	60	80	3.500	2.400
Lincoln		12.670	39	59	64	66	74	84	8.050	3.860
Pehuajó		1.450	-	17	52	54	100	100	850	600
Pergamino		8.850	75	80	86	88	97	100	-	8.850
Pigüé		18.300	27	40	40	45	45	50	11.200	3.550
Salliqueló		40.000	-	-	-	-	-	19	-	7.600
Tandil		10.300	-	-	-	-	-	-	3.650	-
Tres Arroyos		-	-	-	-	-	-	-	-	-
25 de Mayo		4.800	-	22	22	51	100	100	-	4.800
BUENOS AIRES	15/16	128.479	16	20	26	29	35	53	34.571	49.950
	14/15	141.570	40	55	68	77	81	85	-	-
Laboulaye		36.000	-	-	-	-	5	15	16.000	2.970
Marcos Juárez		15.500	12	12	12	12	12	12	4.000	1.410
Río Cuarto		50.180	-	1	1	1	4	9	-	4.470
San Francisco		38.000	37	64	84	86	100	100	8.000	30.000
Villa María		56.000	-	-	-	-	5	22	-	12.190
CORDOBA	15/16	195.680	7	12	16	17	22	30	28.000	51.040
	14/15	183.906	41	46	53	61	74	80	-	-
Paraná		57.000	88	100	100	100	100	100	7.700	49.300
Rosario del Tala		41.500	67	72	80	85	91	98	4.500	36.230
ENTRE RIOS	15/16	98.500	79	88	91	94	96	99	12.200	85.530
	14/15	93.050	95	96	97	100	100	100	-	-
General Pico		5.400	-	9	17	32	57	70	300	3.550
Santa Rosa		25.000	-	1	1	4	15	17	5.000	3.360
LA PAMPA	15/16	30.400	-	3	4	10	23	28	5.300	6.910
	14/15	39.900	6	13	54	76	85	89	-	-
Avellaneda		58.200	37	42	50	63	68	73	19.000	28.650
Cañada de Gómez		9.000	72	75	84	86	100	100	-	9.000
Casilda		4.300	86	89	100	100	100	100	-	4.300
Rafaela		68.000	55	65	70	78	92	97	26.000	40.800
Venado Tuerto		10.700	95	98	100	100	100	100	-	10.700
SANTA FE	15/16	150.200	55	62	68	76	85	89	45.000	93.450
	14/15	145.300	77	80	83	85	87	92	-	-
CATAMARCA		400	50	100	100	100	100	100	200	200
CORRIENTES		4.500	-	-	8	12	25	40	1.000	1.400
Pci. R. S. PEÑA (Chaco)		22.850	-	2	3	10	46	60	6.850	9.520
CHARATA (Chaco)		41.500	21	22	26	27	27	30	1.500	12.010
FORMOSA		9.500	-	-	5	15	30	60	6.500	1.800
JUJUY		-	-	-	-	-	-	-	-	-
MISIONES		-	-	-	-	-	-	-	-	-
SALTA		-	-	-	-	-	-	-	-	-
SAN LUIS		26.300	22	27	27	30	71	87	17.300	7.860
SANTIAGO DEL ESTERO		53.000	75	99	99	100	100	100	1.800	51.200
QUIMILI (Sgo. Del Estero)		105.000	-	-	-	-	12	16	25.000	12.750
TUCUMAN		5.600	36	66	70	92	96	100	2.850	2.750
TOTAL PAIS	15/16	871.909	30	36	39	42	49	56	188.071	386.370
	14/15	840.938	43	47	55	62	67	70	-	-

(*) Cifras Provisorias

Las AREAS están expresadas en hectáreas.

ESTIMACIONES AGRICOLAS

MIN. de AGROINDUSTRIA



AVANCE DE LA SIEMBRA DE TRIGO									
CAMPAÑA: 2016/2017(*)									
DELEGACION		AREA A SEMBRAR Has	19/05 %	26/05 %	02/06 %	09/06 %	16/06 %	23/06 %	AREA SEMBRADA Has
Bahía Blanca	T. Pan	113.570	-	5	5	5	13	37	42.410
	T. Fideos	1.500	-	-	-	-	-	-	-
Bolívar	T. Pan	78.500	-	-	-	-	26	36	28.600
	T. Fideos	3.000	-	-	-	-	30	100	3.000
Bragado		76.300	-	-	-	-	15	25	19.080
General Madariaga		28.000	-	-	-	-	-	-	-
Junín		102.800	-	-	5	10	18	25	25.700
La Plata		10.840	-	-	-	-	8	18	1.910
Lincoln		132.800	-	-	-	-	8	29	38.180
Pehuajó	T. Pan	101.300	-	-	-	-	17	42	42.690
	T. Fideos	-	-	-	-	-	-	-	-
Pergamino		120.150	-	-	24	26	50	77	92.060
Pigüé	T. Pan	350.000	-	-	-	-	-	-	-
	T. Fideos	8.000	-	-	-	-	-	-	-
Salliqueló	T. Pan	170.000	-	-	-	-	-	8	13.350
	T. Fideos	2.000	-	-	-	-	-	-	-
Tandil	T. Pan	180.000	-	-	-	-	-	1	2.200
	T. Fideos	13.000	-	-	-	-	-	-	-
T.Arroyos	T. Pan	296.000	-	-	-	-	-	2	7.190
	T. Fideos	44.990	-	-	-	-	-	-	-
25 de Mayo		65.800	-	-	-	-	17	39	25.960
BUENOS AIRES	16/17	1.898.550	-	0	2	2	9	18	342.330
	15/16	1.510.750	1	1	5	13	25	37	-
Laboulaye		180.000	-	10	15	25	30	46	82.010
M. Juárez		371.600	10	13	17	34	55	73	272.120
Río Cuarto		172.375	-	-	-	-	16	51	87.980
S. Francisco		416.000	8	19	31	33	70	89	369.490
Villa María		271.350	1	7	14	19	88	94	254.990
CORDOBA	16/17	1.411.325	5	12	18	26	58	76	1.066.590
	15/16	1.061.240	4	18	47	57	73	80	-
Paraná		146.000	-	-	9	18	26	41	60.390
R. del Tala		167.000	-	3	8	14	32	49	82.500
ENTRE RIOS	16/17	313.000	-	1	8	16	29	46	142.890
	15/16	234.050	0	2	8	13	17	17	-
General Pico		161.700	-	-	-	-	8	30	47.780
Santa Rosa		200.000	-	-	-	-	21	55	110.840
LA PAMPA	16/17	361.700	-	-	-	-	15	44	158.620
	15/16	272.820	-	0	1	2	3	6	-
Avellaneda		91.000	4	12	21	66	78	90	81.650
C. de Gómez		255.000	-	-	-	-	22	71	180.770
Casilda		101.300	-	-	7	15	57	82	83.210
Rafaela		220.000	-	-	3	8	22	48	106.500
V. Tuerto		132.760	-	-	1	8	22	40	53.100
SANTA FE	16/17	800.060	0	1	4	13	33	63	505.230
	15/16	647.130	-	1	10	26	47	63	-
CATAMARCA		15.400	31	41	50	61	81	90	13.900
CORRIENTES		-	-	-	-	-	-	-	-
Pcia. R. S. Peña (CHACO)		44.450	-	-	16	25	54	59	26.330
Charata (CHACO)		84.200	-	-	7	12	13	28	23.980
FORMOSA		-	-	-	-	-	-	-	-
JUJUY		3.435	30	40	60	76	100	100	3.440
MISIONES		-	-	-	-	-	-	-	-
SALTA		92.440	30	40	60	65	100	100	92.440
SAN LUIS	T. Pan	6.000	18	18	57	60	83	88	5.270
	T. Fideos	500	20	20	50	70	100	100	500
S. ESTERO		86.500	45	55	89	100	100	100	86.500
Quimilí (S. ESTERO)		120.000	-	-	-	-	-	-	-
TUCUMAN	T. Pan	98.350	16	36	45	64	85	98	96.650
	T. Fideos	4.750	15	35	50	73	96	100	4.750
TOTAL PAIS	16/17	5.340.660	3	6	11	15	32	48	2.569.420
	15/16	4.371.127	2	7	19	29	42	52	-

(*) Cifras Provisorias
Las AREAS están expresadas en hectáreas.
ESTIMACIONES AGRICOLAS
Ministerio de AGROINDUSTRIA



HUMEDAD Y ESTADO DE LOS CULTIVOS

Desde el 17/06/16 hasta el 23/06/16

PROVINCIA	DELEGACION	MAIZ									
		Estadio Fenológico					Estado General				Humedad
		E	C	F	L	M	MB	B	R	M	
BUENOS AIRES	BAHIA BLANCA	-	-	-	-	100	-	87	13	-	A
	BOLIVAR	-	-	-	-	100	-	100	-	-	A
	BRAGADO	-	-	-	-	100	-	100	-	-	A
	GENERAL MADARIAGA	-	-	-	-	100	-	71	29	-	A
	JUNIN	-	-	-	-	100	-	100	-	-	A
	LA PLATA	-	-	-	-	100	84	16	-	-	A
	LINCOLN	-	-	-	-	100	-	100	-	-	E/A
	PEHUAJO	-	-	-	-	100	50	50	-	-	A/R
	PERGAMINO	-	-	-	-	100	-	100	-	-	A
	PIGÜE	-	-	-	-	100	-	100	-	-	A
	SALLIQUELO	-	-	-	-	100	-	100	-	-	A
	TANDIL	-	-	-	-	100	-	100	-	-	E/A
TRES ARROYOS	-	-	-	-	100	-	100	-	-	E	
25 DE MAYO	-	-	-	-	100	-	95	6	-	A	
CORDOBA	LABOULAYE	-	-	-	-	100	22	78	-	-	A
	MARCOS JUAREZ	-	-	-	-	100	20	73	7	-	E/A
	RIO CUARTO	-	-	-	-	100	-	70	20	10	A/E
	SAN FRANCISCO	-	-	-	-	100	10	45	32	7	A/E
	VILLA MARIA	-	-	-	-	100	-	100	-	-	A
ENTRE RIOS	PARANA	-	-	-	-	-	-	-	-	-	-
	ROSARIO DEL TALA	-	-	-	-	100	12	61	22	4	A
LA PAMPA	GENERAL PICO	-	-	-	-	100	20	40	27	13	A/E
	SANTA ROSA	-	-	-	10	90	-	95	5	-	A
SANTA FE	AVELLANEDA	-	-	-	-	100	-	60	24	16	A/R
	CASILDA	-	-	-	-	100	47	53	-	-	A
	CAÑADA de GOMEZ	-	-	-	-	100	71	22	6	-	E/A
	RAFAELA	-	-	-	-	100	41	43	17	-	A/E
	VENADO TUERTO	-	-	-	-	100	-	100	-	-	A
CATAMARCA	CATAMARCA	-	-	-	-	100	-	100	-	-	R/PS
CORRIENTES	CORRIENTES	-	-	-	-	-	-	-	-	-	-
CHACO	CHARATA	-	-	-	74	26	17	44	33	5	R/PS
	ROQUE SAENZ PEÑA	-	-	-	-	100	49	51	-	-	A
FORMOSA	FORMOSA	-	-	-	-	-	-	-	-	-	-
JUJUY	JUJUY	-	-	-	100	-	-	100	-	-	A
MISIONES	POSADAS	-	-	-	-	-	34	59	7	0	E/A
SALTA	SALTA	-	-	-	100	-	-	80	20	-	A
SAN LUIS	SAN LUIS	-	-	-	-	100	-	100	-	-	A
SANTIAGO DEL ESTERO	SANTIAGO DEL ESTERO	-	-	-	-	100	-	100	-	-	A/R
	QUIMILI	-	-	-	-	100	-	71	23	6	E/A
TUCUMAN	TUCUMAN	-	-	-	-	100	-	100	-	-	A/R

Las cifras expresan porcentaje de la superficie del área sembrada.

Estado general: MB: Muy Bueno, B: Bueno, R: Regular, M: Malo.

Humedad: A: Adecuada, R: Regular, E: Exceso, I: Inundación, PS: Principio de Sequía, S: Sequía.

Estadio Fenológico: E: Emergencia; C: Crecimiento; F: Floración; L: Llenado; M: Madurez

(* La sumatoria puede ser inferior a 100, correspondiendo la diferencia a siembras aún sin emerger.



HUMEDAD Y ESTADO DE LOS CULTIVOS

Desde el 17/06/16 hasta el 23/06/16

PROVINCIA	DELEGACION	SOJA de primera										SOJA de segunda										HUMEDAD				
		Estadio Fenológico (*)					Estado General					Estadio Fenológico(*)					Estado General									
		E	C	F	L	M	MB	B	R	M	E	C	F	L	M	MB	B	R	M							
BUENOS AIRES	BAHIA BLANCA	-	-	-	-	-	-	-	-	-	-	-	-	-	-	-	-	-	-	-	-	-	-	-	-	
	BOLIVAR	-	-	-	-	-	-	-	-	-	-	-	-	-	-	-	-	-	-	-	-	-	-	-	-	-
	BRAGADO	-	-	-	-	-	-	-	-	-	-	-	-	-	-	-	-	-	-	-	-	-	-	-	-	-
	GRAL. MADARIAGA	-	-	-	-	-	-	-	-	-	-	-	-	-	-	-	-	-	-	-	-	-	-	-	-	-
	JUNIN	-	-	-	-	-	-	-	-	-	-	-	-	-	-	-	-	-	-	-	-	-	-	-	-	-
	LA PLATA	-	-	-	-	-	-	-	-	-	-	-	-	-	100	90	10	-	-	-	-	-	-	-	-	A
	LINCOLN	-	-	-	-	100	-	100	-	-	-	-	-	-	100	-	100	-	-	-	-	-	-	-	-	E/A
	PEHUAJO	-	-	-	-	-	-	-	-	-	-	-	-	-	-	-	-	-	-	-	-	-	-	-	-	-
	PERGAMINO	-	-	-	-	-	-	-	-	-	-	-	-	-	-	-	-	-	-	-	-	-	-	-	-	-
	PIGÜE	-	-	-	-	100	-	100	-	-	-	-	-	-	100	-	100	-	-	-	-	-	-	-	-	A
	SALLIQUELO	-	-	-	-	-	-	-	-	-	-	-	-	-	100	-	100	-	-	-	-	-	-	-	-	A
	TANDIL	-	-	-	-	100	-	100	-	-	-	-	-	-	100	-	100	53	47	-	-	-	-	-	-	E/A
TRES ARROYOS	-	-	-	-	100	-	100	-	-	-	-	-	-	100	-	100	-	-	-	-	-	-	-	-	E	
25 DE MAYO	-	-	-	-	-	-	-	-	-	-	-	-	-	100	-	100	-	-	-	-	-	-	-	-	A	
LABOULAYE	-	-	-	-	-	-	-	-	-	-	-	-	-	100	-	100	-	-	-	-	-	-	-	-	A	
CORDOBA	MARCOS JUAREZ	-	-	-	-	-	-	-	-	-	-	-	-	100	10	86	4	-	-	-	-	-	-	-	E/A	
	RIO CUARTO	-	-	-	-	100	-	63	28	10	-	-	-	100	-	87	13	-	-	-	-	-	-	-	E/A	
	SAN FRANCISCO	-	-	-	-	-	-	-	-	-	-	-	-	100	2	46	35	11	-	-	-	-	-	-	A/E	
	VILLA MARIA	-	-	-	-	-	-	-	-	-	-	-	-	100	-	100	-	-	-	-	-	-	-	-	A/E	
ENTRE RIOS	PARANA	-	-	-	-	-	-	-	-	-	-	-	-	-	-	-	-	-	-	-	-	-	-	-	-	
	ROSARIO DEL TALA	-	-	-	-	-	-	-	-	-	-	-	-	-	-	-	-	-	-	-	-	-	-	-	-	
LA PAMPA	GENERAL PICO	-	-	-	-	100	20	51	20	9	-	-	-	100	-	100	-	-	-	-	-	-	-	-	A/E	
	SANTA ROSA	-	-	-	1	99	-	97	1	-	-	-	-	2	98	-	25	4	-	-	-	-	-	-	A	
SANTA FE	AVELLANEDA	-	-	-	-	-	-	-	-	-	-	-	-	100	-	69	29	2	-	-	-	-	-	-	A/R	
	CASILDA	-	-	-	-	-	-	-	-	-	-	-	-	-	-	-	-	-	-	-	-	-	-	-	E/A	
	CANADA de GOMEZ	-	-	-	-	-	-	-	-	-	-	-	-	-	-	-	-	-	-	-	-	-	-	-	E/A	
	RAFAELA	-	-	-	-	100	-	20	70	10	-	-	-	100	-	-	86	14	-	-	-	-	-	-	A/E	
	VENADO TUERTO	-	-	-	-	-	-	-	-	-	-	-	-	100	-	100	-	-	-	-	-	-	-	-	A	
CATAMARCA	CATAMARCA	-	-	-	-	-	-	-	-	-	-	-	100	-	100	-	-	-	-	-	-	-	-	-	A/R	
CORRIENTES	CORRIENTES	-	-	-	-	-	-	-	-	-	-	-	-	-	-	-	-	-	-	-	-	-	-	-	-	
CHACO	CHARATA	-	-	-	10	90	4	55	33	9	-	-	-	-	-	-	-	-	-	-	-	-	-	-	R/PS	
	Pcia. R. S. PENA	-	-	-	-	-	-	-	-	-	-	-	-	-	-	-	-	-	-	-	-	-	-	-	-	
FORMOSA	FORMOSA	-	-	-	-	-	-	-	-	-	-	-	-	-	-	-	-	-	-	-	-	-	-	-	-	
JUJUY	JUJUY	-	-	-	-	100	-	100	-	-	-	-	-	-	-	-	-	-	-	-	-	-	-	-	A	
MISIONES	POSADAS	-	-	-	-	-	-	-	-	-	-	-	-	-	-	-	-	-	-	-	-	-	-	-	-	
SALTA	SALTA	-	-	-	-	100	1	73	26	-	-	-	-	-	-	-	-	-	-	-	-	-	-	-	A	
SAN LUIS	SAN LUIS	-	-	-	-	100	-	100	-	-	-	-	-	-	-	-	-	-	-	-	-	-	-	-	A	
SANTIAGO DEL ESTERO	SANTIAGO DEL ESTERO	-	-	-	-	-	-	-	-	-	-	-	-	-	-	-	-	-	-	-	-	-	-	-	A/R	
	QUIMILI	-	-	-	-	-	-	-	-	-	-	-	-	-	-	-	-	-	-	-	-	-	-	-	E/A	
TUCUMAN	TUCUMAN	-	-	-	-	-	-	-	-	-	-	-	-	-	-	-	-	-	-	-	-	-	-	-	A/R	

Las cifras expresan porcentaje de la superficie del área sembrada.

Estado general: MB: Muy Bueno, B: Bueno, R: Regular, M:Malo.

Humedad: A: Adecuada, R: Regular, E: Exceso, I : Inundación, PS: Principio de Sequía, S: Sequía.

Estadio Fenológico: E: Emergencia; C:Crecimiento; F: Floración; L: Llenado; M: Madurez

(*) La sumatoria puede ser inferior a 100, correspondiendo la diferencia a siembras aún sin emerger.

Más información <http://www.siaa.gov.ar/informes>